

IDENTIFICACIÓN		PA-PD.15 (83)	
BARRIO	PEDRIZAS	HOJA	24
PLANEAMIENTO INCORPORADO:		Plan Especial de Reforma Interior UA-PD.7 "Rosario Pino"	

Identificación y Localización

Ordenación

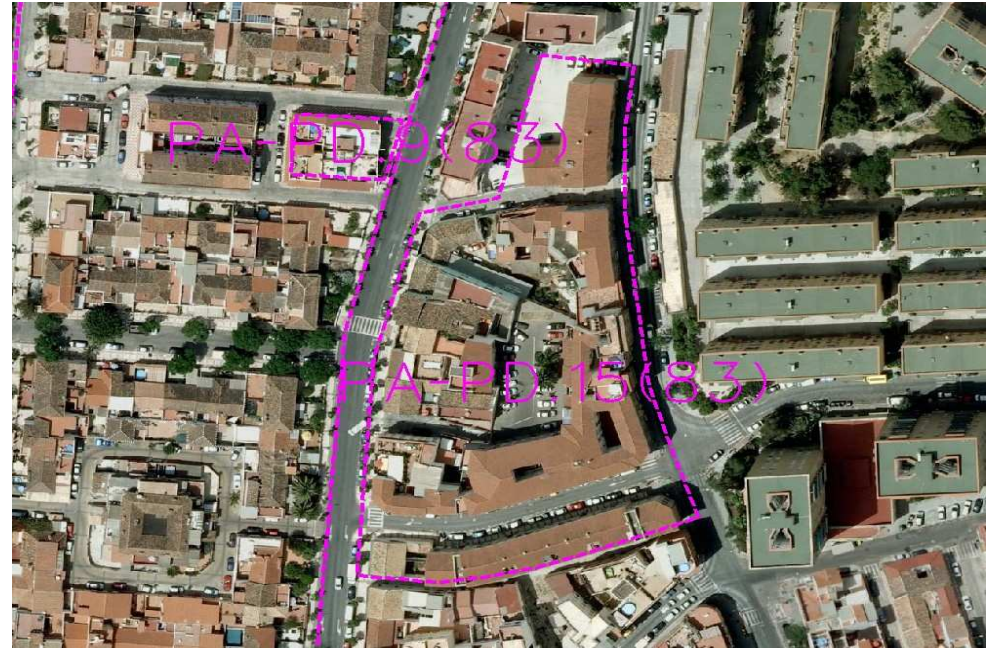
Planeamiento y Gestión

Planeamiento incorporado:  
Plan Especial de Reforma Interior UA-PD.7 "Rosario Pino". Aprobación Definitiva: 22-12-88

Gestión Urbanística:  
Expropiación

Convenio Urbanístico:

Plan Especial de Infraestructuras Básicas:



CONDICIONES

1.- Ordenanzas de Aplicación: MC

Ordenación Pormenorizada Completa



DETERMINACIONES

SUPERFICIE DEL ÁMBITO:	8.000,00 m <sup>2</sup> s	Ie m <sup>2</sup> t/m <sup>2</sup> s:	1,88
EDIFICABILIDAD TOTAL:	15.000,00 m <sup>2</sup> t	Uso Global:	Residencial
APROV. MEDIO:	1,88 m <sup>2</sup> t/m <sup>2</sup> s	C.P.H.:	
APROV. SUBJETIVO:	15.000,00 m <sup>2</sup> t	Excesos:	